



**Zaprojektowanie i realizacja
wzorcowej adaptacji
Województwa Małopolskiego**
„Regionalna Strategia Adaptacji”



LIFE DREAM CITIES



Okres realizacji

01.01.2025 – 31.12.2029

Budżet Projektu

5,24 mln EUR (24 mln zł)
UE ok. 14,4 mln zł (60%)
NFOŚiGW ok. 8,4 mln zł (35%)

Partnerzy Projektu

10 partnerów: Województwo Małopolskie,
Bochnia, Gorlice, Nowy Targ, Olkusz, Oświęcim,
Skawina, Nowy Sącz (20–100 tys. mieszkańców)
Stowarzyszenie Gmin Polska Sieć "Energie Cités"
INVESTEKO S.A.



„Małopolska gotowa na adaptację”



Regionalna Strategia Adaptacji (2025)

CEL GŁÓWNY

zapewnienie zrównoważonego rozwoju regionu oraz efektywnego funkcjonowania gospodarki i społeczeństwa w warunkach zmieniającego się klimatu. Efektem czego będzie łagodzenie oraz przeciwdziałanie negatywnym skutkom postępującej zmiany klimatu, w tym suszy, powodzi, fal upałów.

Cele szczegółowe:

- włączenie adaptacji do głównego nurtu regionalnych polityk sektorowych,
- zwiększenie potencjału adaptacyjnego województwa,
- skuteczne planowanie i zagospodarowanie przestrzenne,
- wzrost powierzchni zielonych,
- bezpieczeństwo wodne,
- wykształcenie odpowiedzialnych postaw społecznych wobec konieczności adaptacji do skutków zmiany klimatu.



„Małopolska gotowa na adaptację”



Regionalna Strategia Adaptacji (2025)

Struktura RAS

- diagnoza stanu aktualnego – wyznaczenie obszarów priorytetowych (na podstawie Analizy Ryzyka Klimatycznego),
- kierunki działań w perspektywie krótko- (do 2030) i długoterminowej (do 2050),
- listę działań/projektów z podziałem na zaangażowane podmioty,
- źródła finansowania (lokalne, regionalne, krajowe i unijne),
- monitoring (wskaźniki obligatoryjne i fakultatywne).



„Małopolska gotowa na adaptację”



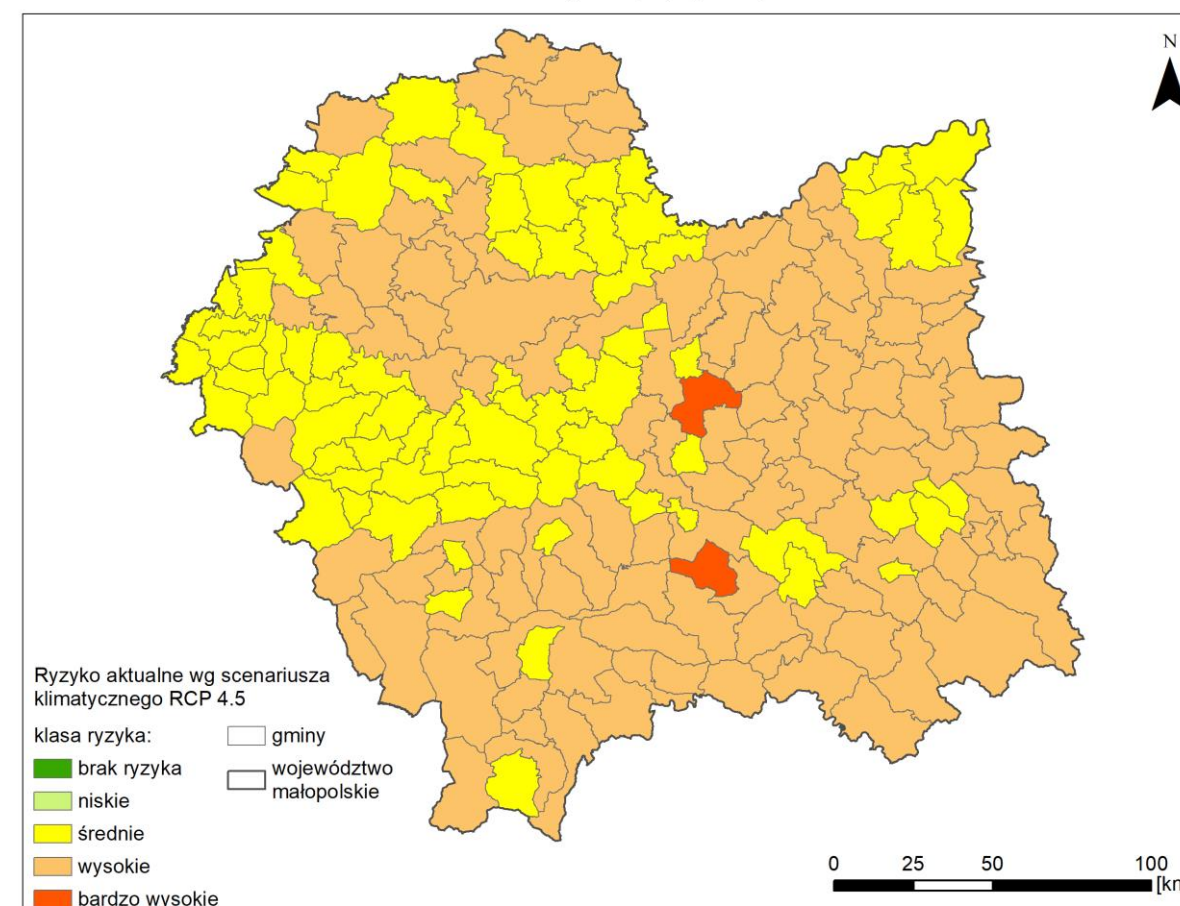
ANALIZA RYZYKA KLIMATYCZNEGO (2024)

priorytetowe kierunki działań adaptacyjnych w najbardziej wrażliwych na skutki postępującej zmiany klimatu obszarach:

- zdrowie publiczne
- transport, energetyka
- gospodarka wodna
- turystyka
- przemysł
- usługi publiczne
- rolnictwo
- różnorodność biologiczna
- leśnictwo
- zabudowa mieszkaniowa
- tereny niezabudowane i tereny przemysłowe

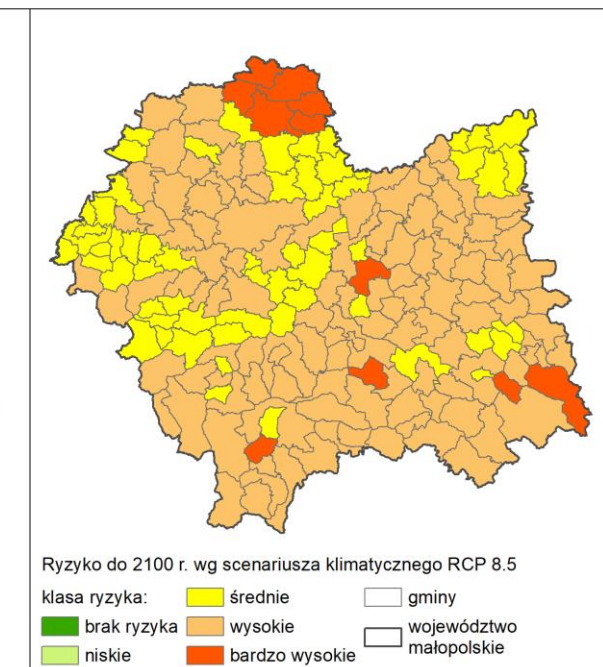
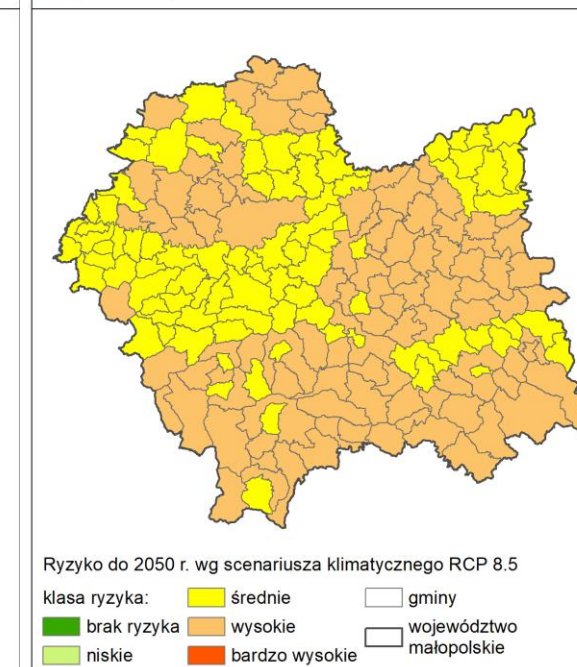
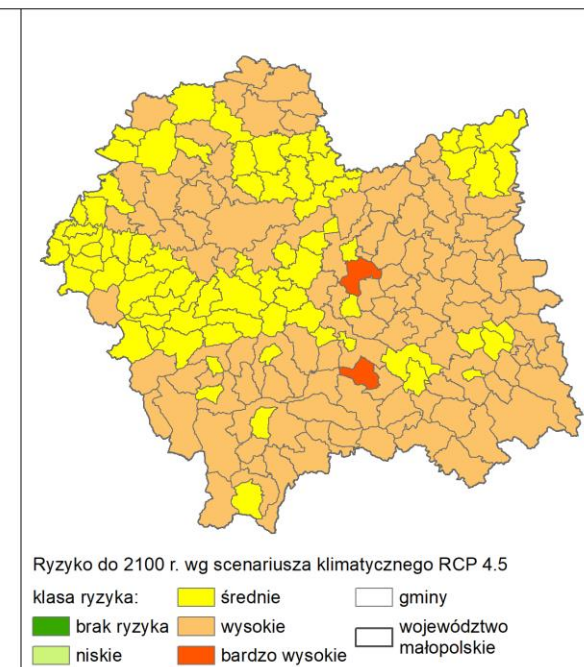
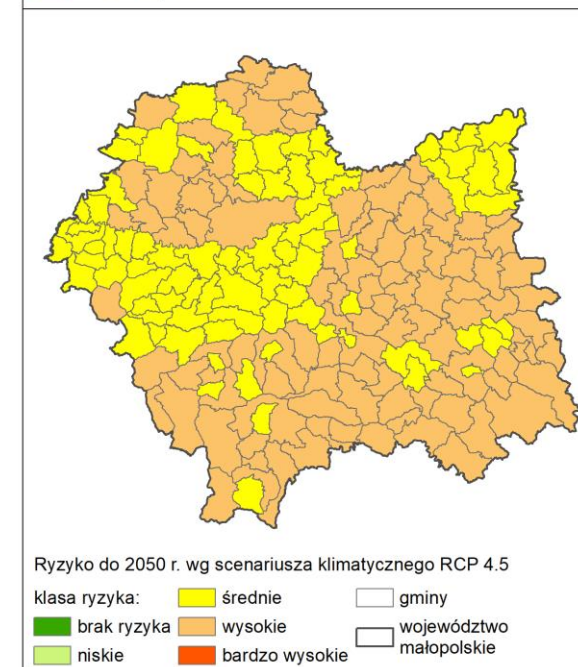
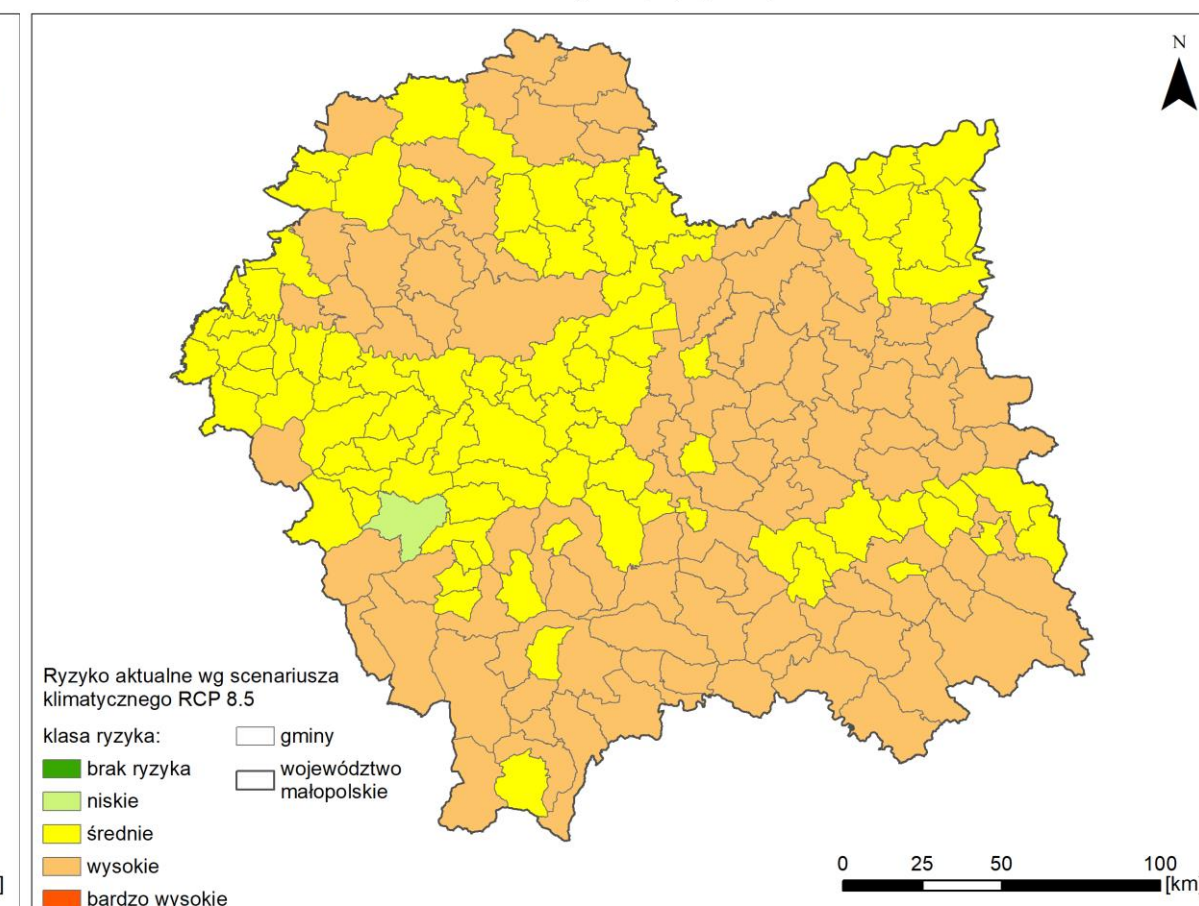
Poziom ryzyka klimatycznego dla województwa małopolskiego

Sektor: Różnorodność biologiczna; Ryzyko: Spadek różnorodności



Poziom ryzyka klimatycznego dla województwa małopolskiego

Sektor: Różnorodność biologiczna; Ryzyko: Spadek różnorodności



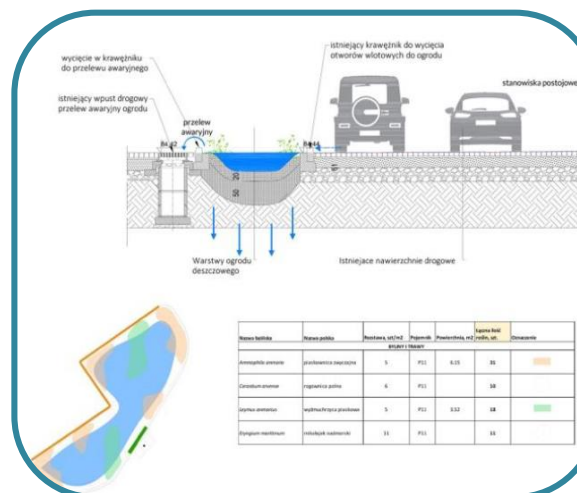
REGIONALNA STRATEGIA ADAPTACJI

MIEJSKIE PLANY ADAPTACJI

INWENTARYZACJA



OPRACOWANIE I ZAPLANOWANIE



WDROŻENIE



opracowywanie „szytych na miarę” rozwiązań opartych na naturze

partycypacyjny system zarządzania przyrodą miejską w celu adaptacji do zmiany klimatu

„Małopolska gotowa na adaptację”



opracowanie



wdrożenie



demonstracja



„Małopolska gotowa na adaptację”



Cele Projektu LIFE DREAM CITIES



opracować modelowe **rozwiązania/projekty**, które można będzie łatwo powielić



wzrost zaangażowania mieszkańców w podejmowaniu indywidualnych działań na rzecz adaptacji do zmiany klimatu



włączyć adaptację do planowania **przestrzennego i urbanistycznego**, a także do innych planów, programów i strategii



pozyskać publiczne i prywatne źródła finansowania w celu osiągnięcia odporności na zmianę klimatu



zapewnić **skuteczną komunikację** na temat zmiany klimatu i konieczności adaptacji do niej



wymiana dobrych praktyk na poziomie lokalnym, regionalnym, krajowym i międzynarodowym

„Małopolska gotowa na adaptację”



WOJEWÓDZTWO MAŁOPOLSKIE

Opracowanie Regionalnej Strategii Adaptacji (RSA),

- powołanie grupy zadaniowej ds. opracowania i rozwoju RSA,
- wsparcie eksperckie MIP4Adapt (Misje EU „Adaptacja do zmiany klimatu)

Utworzenie wirtualnej Regionalnej Platformy Wsparcia Adaptacji

- prowadzenie regularnych szkoleń i warsztatów
- przygotowanie wytycznych i materiałów

Realizacja projektu demonstracyjnego

Organizacja spotkań oraz konferencji



„Małopolska gotowa na adaptację”



Investeko S.A.



Opracowanie 'szytych na miarę' rozwiązań opartych na przyrodzie (NBS) dla 7 miast i UMWM



Opracowanie systemu zarządzania adaptacją w mieście oraz Partycypacyjnego Systemu Zarządzania Przyrodą Miejską

Stowarzyszenie Gmin Polska Sieć "Energie Cités"



Opracowanie strategii komunikacji











Organizację konferencji dla polskich miast, wizyty studyjnej i spotkań na temat dobrych praktyk adaptacyjnych



„Małopolska gotowa na adaptację”



-  opracowanie i wdrożenie modelowych rozwiązań/projektów (zielone ściany, zielone dachy, oczka wodne itp.)
-  włączenie działań LIFE DREAM CITIES do 7 Miejskich Planów Adaptacji
-  organizacja 35 debat klimatycznych
-  opracowanie 7 indywidualnych strategii komunikacji nt. roli adaptacji w miastach
-  przeprowadzenie kompleksowej kampanii regionalnej oraz lokalnych kampanii informacyjno-edukacyjnych
-  opracowanie 6 koncepcyjnych projektów 'szytych na miarę' oraz 2 kompleksowych projektów demonstracyjnych dla miasta Skawina oraz gmachu UMWM
-  wdrożenie 19 rozwiązań demonstracyjnych w 7 miastach oraz 1 kompleksowego przy gmachu UMWM
-  opracowanie modelowego systemu zarządzania adaptacją opartego na NBS oraz jego przetestowanie w Skawinie





Dziękuję za uwagę



klimat.ekomalopolska.pl

klimat@umwm.malopolska.pl

facebook.com/EkoMalopolskadlaKlimatu